



In unserer Reihe über die verschiedenen Wohnanlagen, Wohngruppen und andere Wohnmöglichkeiten in unserer Region wollen wir Ihnen diesmal die Wohngemeinschaft Kitzingen des St. Josefs-Stifts vorstellen:

St. Josefs-Stift - Wohngemeinschaft Kitzingen

Name der Einrichtung:

St. Josefs-Stift - Wohngemeinschaft Kitzingen

Träger:



St. Josefs-Stift Eisingen
Pfr.-Robert-Kümmert-Straße 1
97249 Eisingen

Anschrift Wohnstätte:

Sickershäuser Straße 2 C
97318 Kitzingen

Kontakt:



Kai Sterzbach
Einrichtungsleiter
 09321 3839 0,
 wg.kitzingen@
josefs-stift.de

Zielgruppe

Wir sind eine Wohngemeinschaft für Menschen mit hohem Assistenzbedarf

Alter

Alle Bewohner*innen sind volljährig



Anzahl der Bewohner

In der Wohngemeinschaft in Kitzingen wohnen 16 Frauen und Männer

Anzahl der Wohngruppen

Es gibt 2 Wohngruppen

Wie viele Bewohner leben in einer Gruppe?

In jeder Gruppe wohnen 8 Personen

Sind die Gruppen altersgemischt?

Ja

Wie viele Einzelzimmer und Doppelzimmer gibt es?

Es gibt nur Einzelzimmer.

Wie viele Bewohner teilen sich ein Bad ?

Zwei Bewohner*innen teilen sich ein Bad, welches sich zwischen

den Zimmern befindet. Weiterhin befindet sich im Erdgeschoss des Hauses ein Pflegebad mit Duschliege und Hubbadewanne.

Kann man das Zimmer selber möblieren?

Die Zimmer können wahlweise selbst möbliert oder mit Möbeln der Einrichtung ausgestattet werden.

Haben die Bewohner Zugang zu - Internet - Telefon - Rundfunk?

In allen Zimmern ist TV, Internet und Telefonanschluss vorgesehen.

Welche Räumlichkeiten gibt es neben dem Zimmer und dem Aufenthaltsraum?

Zur Wohngemeinschaft Kitzingen gehört die Begegnungsstätte Lichtblick. Dieser Raum kann für unterschiedlichste Veranstaltungen genutzt und gemietet werden und steht allen Bürger*innen von Kitzingen zur Verfügung. Auch Elterncafés, Lesenachmittage sowie Faschings- und Geburtstagsfeiern finden hier statt.



Haben die Bewohner Bezugsbetreuer?

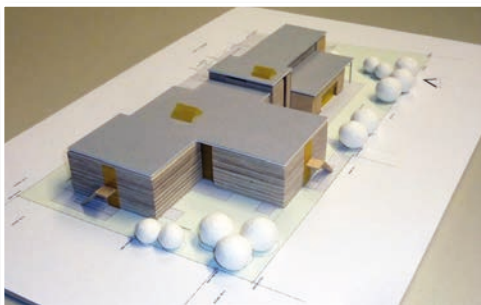
Jede*r Gruppenmitarbeitende ist für einen oder zwei Bewohner*innen Ansprechpartner*in und Assistent*in für Besorgungen, Geburtstage oder individuelle Wünsche und Bedarfe.

Gibt es einen Nachtdienst oder eine Nachtbereitschaft?

In der Wohngemeinschaft Kitzingen gibt es einen Nachtdienst, der durch stündliche Rundgänge die Betreuung sicherstellt.

Wie und wo findet die Betreuung im Krankheitsfall statt?

Kann ein*e Bewohner*in wegen akuter Erkrankung nicht die Förderstätte besuchen, wird die Betreuung in der Wohngemeinschaft organisiert.





Wie ist die medizinische Betreuung im Haus?

Alle vier Wochen findet im Haus eine Hausarztvisite statt. Fachärzt*innen werden in regelmäßigen Abständen und/oder bei Bedarf aufgesucht.

Wie ist der Betreuungsschlüssel - tagsüber, nachts und am Wochenende?

Pro Gruppe befinden sich zwei Mitarbeiter*innen im Dienst. Im Nachtdienst ist ein*e Mitarbeiter*in für beide Gruppen zuständig.

Gibt es eine Warteliste?

Ja, diese wird über das St. Josefs-Stift am Standort Eisingen geführt. Das Aufnahmeverfahren und die Warteliste betreut Herr Jan Abraham, Tel. 09306 209 108, aufnahmefragen@josefs-stift.de.

In welcher Form findet der Kontakt zu den Angehörigen statt?

Angehörige und Eltern besuchen uns meist an den Wochenenden, da dann mehr Zeit zur Verfügung steht. Dennoch ist nach Rück-

sprache mit der Gruppe auch ein Besuch an Wochentagen immer möglich. Einmal im Monat findet das Elterncafé zum Austausch und geselligen Beisammensein statt.

Freizeit- und Wochenendgestaltung?

An den Wochenenden finden durch Mitarbeiter*innen gestaltete Ausflüge statt. In der Begegnungsstätte Lichtblick finden Lesenachmittage und zu Anlässen wie Fasching oder Weihnachten gemeinsame Feierlichkeiten statt.

Können Therapien angeboten werden?

Alle Bewohner*innen der Wohn-gemeinschaft Kitzingen besuchen eine Tagesförderstätte und erhalten hier ein breites Angebot an





Therapieformen. So finden z.B. Physiotherapie, Ergotherapie und Logopädie in den meisten Gruppen der Tagesförderstätten statt.

Gibt es eine Tagesstruktur in der Wohneinrichtung oder besuchen die Bewohner eine externe Tagesstätte?

Alle Bewohner*innen besuchen eine externe Tagesstätte.

Welche Werkstatt oder Tagesfördergruppe ist für die Wohnanlage zuständig?

Die Bewohner*innen besuchen die Förderstätte der Lebenshilfe in Kitzingen und die Lebenshilfe Förderstätte in Würzburg.

Lage der Einrichtung (öffentliche Verkehrsmittel, Einkaufsmöglichkeiten)?

Die Wohngemeinschaft Kitzingen befindet sich im Stadtteil Siedlung in einer verkehrersarmen Stichstraße. Sie ist zentral und doch idyllisch gelegen, mit Blick aufs Grüne und den Sickersbach.

Einkaufsmöglichkeiten und Bushaltestellen können zu Fuß erreicht werden.



Kai Sterzbach
Leiter der Einrichtung

