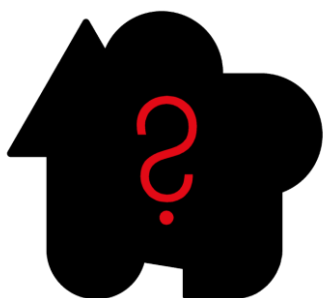


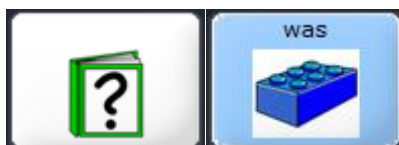
UK-Wort des Monats

Metacom- Symbol

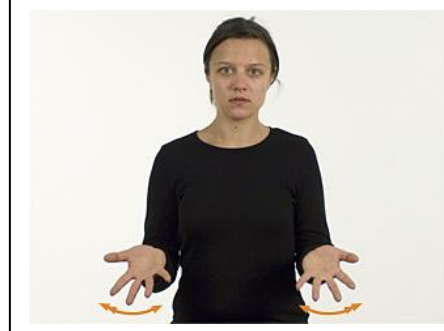


Dezember 2015

was



Gebärde: Schau doch meine Hände an



Ideen:

- eine Auswahl anbieten: „**Was**“ möchtest du?
- etwas Unbekanntes zeigen: „**Was**“ ist das?
- einen Beutel mit Inhalt zeigen: Wenn du wissen möchtest, „**was**“ in dem Beutel ist, dann sagst du „**was**“.

WICHTIG!!!:

- eigene Lautsprache durch Kommunikationsgerät ersetzen: **Modell für Kind sein!!!**
- Erst wenn der Schüler das Kommunikationsgerät berührt, darf Aktion, ... erfolgen
- Stufe „gezielte Aussagen“, nicht „gezieltere“ Aussagen
- Anbahnung Kernvokabular bei Kommunikationsanbahnung mit GoTalk oder komplexeren Geräten ... eher nicht bei BigMack bzw. Step-by-Step